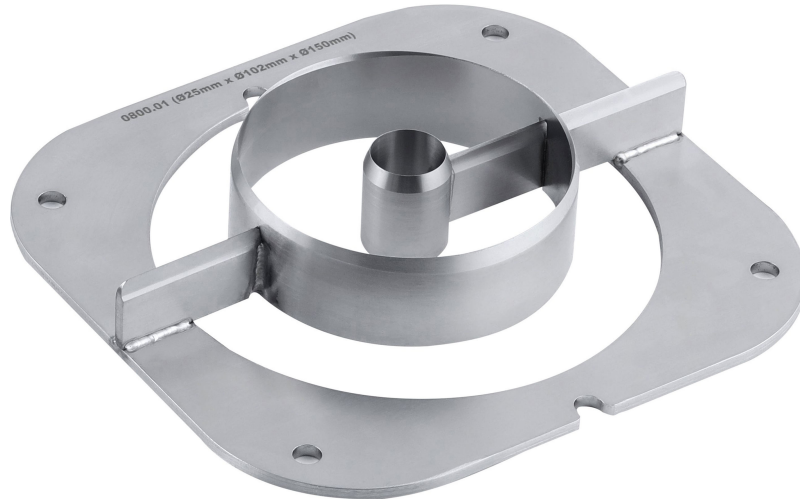


Art.-Nr. 06-50534-06

Messer Ø 102 mm | Für
Ananasschäler 2.0



Beschreibung

- Es wird immer ein Messer mit passendem Gegendrücker benötigt
- Durchmesser des ausgestochenen Innenkerns Ø 25 mm
- Ausstechdurchmesser Ø 102 mm
- Max. Außendurchmesser der Frucht Ø 150 mm

Technische Daten



Gasleistung: '0'



Breite x Tiefe x Höhe: '0'



Anzahl der Waffeln: '0'